

VÝKAZ ZÁVITOVÝCH TYČÍ A ŠROUBŮ

ZÁVITOVÁ TYČ M12 – OSA 22,4 m

ŠROUB M16 – 132 ks

ŠROUBOVÉ POUZDRO M16 – 132 ks

TRÍDA PEVNOSTI S.8

VÝKAZ TÁHEL – MAPŘ SORTIMENT DETAN HALFEN

(OCEL JE VYKÁZANA VE VÝROBNÍCH DÉLKÁCH BEZ PROŘEZU)

TAHÁK D.30 – 8.42m CELK. HMOTNOST – 265 kg

MATERIÁL S355 JR

VÝKAZ OCELI

OCEL JE VYKÁZANA VE VÝROBNÍCH DÉLKÁCH BEZ PROŘEZU

PROŘEZ	POČET [ks]	DÉLKA [m]	HMOTNOST na 1bm/1ks	HMOTNOST CELKEM
JACKEL 100/200/9	130	40.03	5203.90	
P10-300/200	132	4.71	621.72	
P15-150/150	48	2.65	127.17	
P15-125/125	16	1.84	29.44	
P10-300/1000	4	23.55	94.20	
		CELKEM	6076	

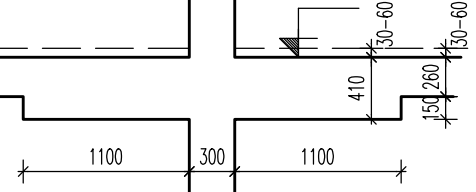
VÝROBNÍ SKUPINA PC1

MATERIÁL OCELI S235 JR

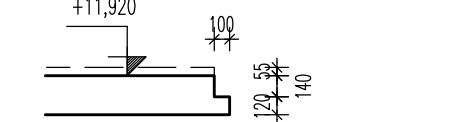
OCELOVÉ ČÁSTI OPATŘENÉ VE VÝROBĚ NÁTĚREM V TL. 2x40µm

VIDETELNÉ ČÁSTI OPATŘENÉ NA STAVBĚ NÁTĚREM V TL. 40µm

ŘEZ A-A



ŘEZ D



LEGENDA MATERIÁLŮ

- ŽELEZOBETON
- NOSENÉ ŽIVÝ Z PROLEVNÝCH BETONOVÝCH TVARNIC – VÝZTUŽ DLE VÝKRESU VÝZTUŽE

POZNÁMKY

- STROPNÍ DESKA MÁ ZÁKLADNÍ TLOUŠTKU 260 mm. SPADOVÉ Vrstvy NA DESCE JSOU MOCNOSTI 30–60 mm A BUDOU BETONOVANÝ SOUČASNĚ SE STROPNÍ DESKOU (TL. CELKOVÁ TLOUŠTKA ČINÍ 290–320 mm)
- VÝPRAVOKVÝ ŽLABY OSADIT DO BEDNĚNÍ PŘED BETONOVÁNÍM, ŽLAB NESMÍ OSLABIT ZÁKLADNÍ TLOUŠTKU DESKY 260 mm
- POVRCHOVÁ ÚPRAVA DESEK MUSÍ BÝT PROVEDENA NÁTĚREM, PŘÍPADNĚ NÁTĚREM SE VSPĚM VE SLOUPECH KOLEM RAMPY JSOU PRACOVNÍ SPÁRY, TAK ABY MOHLA BÝT ULOŽENA VÝZTUŽ RAMPY BEZ VRTÁNÍ
- OSLOUBENÝ ROZKRESLENÝ V ASŘ JSOU MÝŠLENY JAKO PREFABRIKOVANÉ DODATEČNĚ OSAZENÉ. MAXIMÁLNÍ ROZMĚR LINOVÉHO OBRUBNÍKU JE 300x100 mm. ALTERNATIVNĚ LZE ULOŽAT MONOLITICKÉ (KONSTRUKČNĚ VÝZTUŽENÉ)

BETON DLE ČSN EN 206+A1 a ČSN P 73 2404

CI 0,2 – Dmax16 (POHLEDVÝ)

DESKA – C35/45 – XC4, XD3, XF4 (F.1.1), Ecm=34,1 GPa, S2–S3

SLOUPY – C35/45 – XC4, XD3, XF2 (F.1.1), Ecm=34,1 GPa, S3–S4

STĚNY – C35/45 – XC4, XD3, XF2 (F.1.1), Ecm=34,1 GPa, S3–S4

VÝZTUŽ OCEL B 500B

KRYTÍ VÝZTUŽE (VÝŽADOVÁNA ZVLÁŠTNÍ KVALITA KONTROLY)

DESKA – DÍLE 40 mm, NÁHŘEČ 40 mm  
SLOUP – 40 mm NA TRÁVNÍK  
STĚNA – 40 mm NA SVISLÝ PRUT (SVISLÝ PRUT JE BLÍŽE POVRCHU)  
BETONOVÉ TVARNICE – 30 mm UVNITŘ TVARNICE

Tento dokument je duševním vlastnictvím Ing. Romana Kozumplky, jeho vydání je dále omezením vztahem pouze pro tuto konkrétní zakázku. Rozmnožování ani předávání třetím osobám není dovoleno.

ZODPOVĚDNÝ STATIK ING. KOZUMPLK	VYPRACOVAL ING. LUKÁŠ KOZUMPLK	<div>ING. KOZUMPLK ROMAN ELŠKY NÁCHOZE 21, BRNO TEL. +420 604 928 393 kozumplk@seznam.cz www.statika-slovsky.cz</div>
OBJEDNATEL: MARK VALA s.r.o., Josefská 516/1, 602 00 Brno		
INVESTOR: Brněnské komunikační a.s., Rensselská třída 787/1a, 639 00 Brno		
NÁZEV AKCE PARKOVACÍ DŮM SKOŘEPKA k.č. Tmál, parc. č. 1107/1, 1107/3, 1107/4, 1107/5		
TVAR DESKY NAD 4.NP		
FORMÁT 844		
DATUM 06/2021		
STUPEŇ BPS		
ZAK. ČÍSLO R-1498-20		
D.1.2 STAVĚNÍ KONSTRUKČNÍ ČÁST		
MĚŘITVO 1:100	ČÍSLO VÝKR. 16	